



جمهوری اسلامی افغانستان
وزارت ترانسپورت



افتتاح

راه آهن خواف - هرات

تا ایستگاه روزتک به طول ۲۰۰ کیلومتر



پیوند ملت کاتب کافرنگ

پاییز ۱۳۹۹

توسعه زیربنای حمل و نقل • عمران و آبادانی • سکونانی اقتصادی



شرکت ملی تخصصی ساخت و توسعه زیربنای حمل و نقل کشور
برزرگراه شهید مدرس شمال، خیابان شهید دستگردی
خیابان شهید فرید افشار، تقاطع بلوار آرش، شماره ۳
تلفن: ۰۲۱-۴۶۰۴۴۴۴ / ۴۸۰۴۴۴۴ / ۴۸۰۴۴۴۴
پست الکترونیکی: info@cdtic.ir
WWW.CDTIC.IR

مقدمه

کشور افغانستان با مساحتی بالغ بر ۶۵۲،۲۳۰ کیلومتر مربع و جمعیتی بالغ بر ۳۷ میلیون نفر همسایه شرقی ایران با حدود ۹۳۶ کیلومتر مرز مشترک است. این کشور به دلیل پیوندهای تاریخی و فرهنگی، روابط اقتصادی و اجتماعی گسترده‌ای با جمهوری اسلامی ایران دارد. محصور بودن این کشور در خشکی، واقع شدن در مسیر ارتباط شرق آسیا به جنوب، غرب و میانه آسیا، وجود منابع معدنی بکر و فقدان کریدورهای ترانزیتی در این کشور موجب شده است که توسعه زیرساخت‌های حمل و نقل از اولویت‌های اساسی و راهبردی برای پیشرفت این کشور محسوب شود. به همین دلیل و با رویکرد تقویت پیوند دو ملت ایران و افغانستان که تمدن و فرهنگی مشترک دارند و با هدف بازسازی دوباره کشور دوست و برادر افغانستان در سال ۱۳۸۵ طی تفاهمی بین دو کشور، احداث راه آهن خواف - هرات کلید خورد.



مشخصات کلی

عنوان طرح	راه آهن خواف - هرات
طول کل طرح	۲۲۵ کیلومتر (ایران، ۷۸ کیلومتر / افغانستان، ۱۴۷ کیلومتر)
طول قابل بهره برداری	۱۴۰ کیلومتر (قطعات ۲، ۱ و ۳)
سال شروع / خاتمه	۱۳۹۹ - ۱۳۸۶
تعداد کل قطعات	۴ قطعه (ایران، ۲ قطعه / افغانستان، ۲ قطعه)
اعتبار هزینه شده	زیر سازی ۶۲۴ میلیارد ریال روسازی، علامت و ارتباطات ۲،۷۰۰ میلیارد ریال ساختمان ایستگاه ۹۸۰ میلیارد ریال
ارزش به روز پروژه	۱۸۰،۰۰۰ میلیارد ریال
پیمانکاران	قرارگاه سازندگی خاتم الانبیاء (ص) / گروه بین‌المللی آبادراهن پارس شرکت مهندسی ساختمان و تأسیسات راه آهن (بالاست) / شرکت تهران گسترش شرکت بناسازان کمره / شرکت دماوند کوه / شرکت اسکان داده‌ها شرکت صایران / شرکت برمان
مهندسین مشاور (مبتلعه، طراحی و نظارت)	مهندسین مشاور ایران استن / مهندسین مشاور مترا / مهندسین مشاور گنو

معرفی پروژه و شرح مسیر

راه آهن خواف - هرات به طول ۲۲۵ کیلومتر شامل چهار قطعه است که بخش واقع در ایران (قطعه ۱ و ۲) و جمعاً به طول ۷۸ کیلومتر از خواف تا مرز شمتیغ در استان خراسان رضوی واقع شده است. قطعات ۳ و ۴ از این پروژه در کشور افغانستان واقع هستند که قطعه ۳ از طول ۶۲ کیلومتر از مرز شمتیغ تا ایستگاه روزنگ ادامه یافته و قطعه ۴ آن نیز از ایستگاه روزنگ تا شهر هرات به طول ۸۵ کیلومتر است. بخش واقع در ایران به همراه پایانه مرزی شمتیغ توسط جمهوری اسلامی ایران تکمیل شده است. همچنین فضای لازم برای گمرک و سازمان‌های ذیربط مرزی در طرح پایانه مرزبر پیش بینی شده است. قطعه ۳ با حمایت جمهوری اسلامی ایران و توسط شرکت‌های پیمانکاری و مهندسی مشاور ایرانی با هدف کمک به بازسازی آن کشور اجرا شده است. برآورد هزینه این قطعه مطابق تفاهم اولیه برابر ۷۵ میلیون دلار بوده است.

تأمین مالی و اجرای قطعه ۴ برای دسترسی به شهر هرات بر عهده کشور افغانستان است و هنوز اجرای آن شروع نشده است. بهره‌برداری از این طرح منوط به تکمیل قطعه ۴ نخواهد بود و با تشکیل و عزیمت قطارها از ایستگاه روزنگ صورت خواهد گرفت.

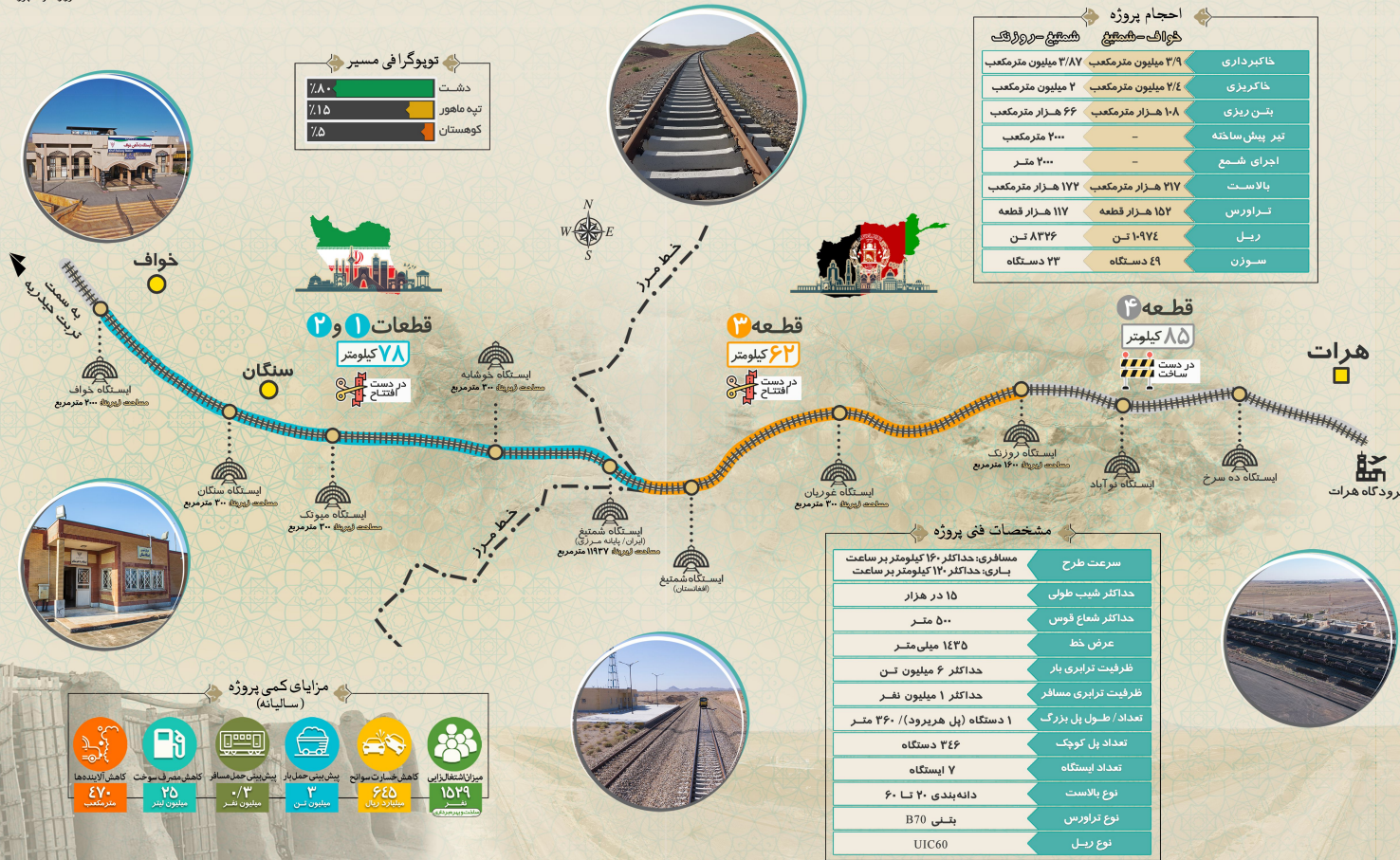
اهداف و مزایای طرح

- توسعه و تقویت روابط اقتصادی، اجتماعی و فرهنگی دو کشور با تسهیل صادرات و واردات کالا و مسافر مابین دو کشور
- دسترسی مناسب ریلی کشور افغانستان از طریق جمهوری اسلامی ایران به دیگر مناطق بین‌المللی اعم از آب‌های آزاد جنوب، منطقه فقنکار کشور ترکیه، کشور عراق و اروپا
- امکان توسعه و ایجاد کریدور ریلی از هرات به مزارشریف در شمال شرق کشور افغانستان
- پوشش خدمات ترابری ریلی برای حدود ۱/۵ میلیون نفر از مردم کشور افغانستان در منطقه هرات
- خروج از انزوای جغرافیایی منطقه سنگان در خاک ایران و شهر هرات کشور افغانستان
- شکوفایی فعالیت‌های عمرانی و اقتصادی منطقه شمال‌غرب کشور افغانستان
- کاهش هزینه نسبی حمل و نقل و رفع انحصار حمل کالا از حمل و نقل جاده‌ای
- کاهش مصرف سوخت در مقایسه با حمل و نقل جاده‌ای
- افزایش ایمنی در ترابری منطقه

احجام پروژه

حالات - شمتیغ شمتیغ - مرز روزنگ

خاکبرداری	۲/۹ میلیون مترمکعب	۲/۸۷ میلیون مترمکعب
خاکریزی	۲/۴ میلیون مترمکعب	۲ میلیون مترمکعب
بن‌ریزی	۱۰۸ هزار مترمکعب	۶۶ هزار مترمکعب
تیر بینش ساخته	-	۲۰۰۰ مترمکعب
اجرای شمع	-	۲۰۰۰ متر
بالاست	۲۱۷ هزار مترمکعب	۱۷۲ هزار مترمکعب
تراورس	۱۵۲ هزار قطعه	۱۱۷ هزار قطعه
ریل	۱۰۹۷۴ تن	۸۲۳۶ تن
سوزن	۴۹ دستگاه	۲۳ دستگاه



مشخصات فنی پروژه

سرعت طرح	مسافری: حداکثر ۱۶۰ کیلومتر بر ساعت باری: حداکثر ۱۲۰ کیلومتر بر ساعت
حداکثر شیب طولی	۱۵ در هزار
حداکثر شعاع فوس	۵۰۰ متر
عرض خط	۱۴۳۵ میلی‌متر
ظرفیت ترابری بار	حداکثر ۶ میلیون تن
ظرفیت ترابری مسافر	حداکثر ۱ میلیون نفر
تعداد / طول پل بزرگ	۱ دستگاه (پل هیرپود) / ۳۶۰ متر
تعداد پل کوچک	۲۴۶ دستگاه
تعداد ایستگاه	۷ ایستگاه
نوع بالاست	دانه بندی ۲۰ تا ۶۰
نوع تراورس	بتنی B70
نوع ریل	UIC60

توپوگرافی مسیر

دشت	۸۰٪
تپه ماهور	۱۵٪
کوهستان	۵٪

قطعات ۱ و ۲
۷۸ کیلومتر

قطعه ۳
۶۲ کیلومتر

قطعه ۴
۸۵ کیلومتر

مزایای کمی پروژه (مسالیانه)

میزان اشتغال‌رایی	۱۵۲۹ نفر
کاهش خسارت سوانح	۶۴۵ میلیارد ریال
بیش‌تری حمل‌ونقل	۳ میلیون تن
بیش‌تری حمل‌مسافر	۳/۳ میلیون نفر
کاهش مصرف سوخت	۲۵ میلیون لیتر
کاهش آلودگی	۴۷۰ مترمکعب